

MAPA Z PROGNOZĄ PROJEKTU
ODDZIAŁYWANIA PLANU URZĄDZENIA LASU
NA ŚRODOWISKO I OBSZARY NATURA 2000

NADLEŚNICTWO
OSTRÓW MAZOWIECKA

OBRĘB
BROK

REGIONALNA DYREKCJA LASÓW PAŃSTWOWYCH W WARSZAWIE

Stan na 1.01.2025

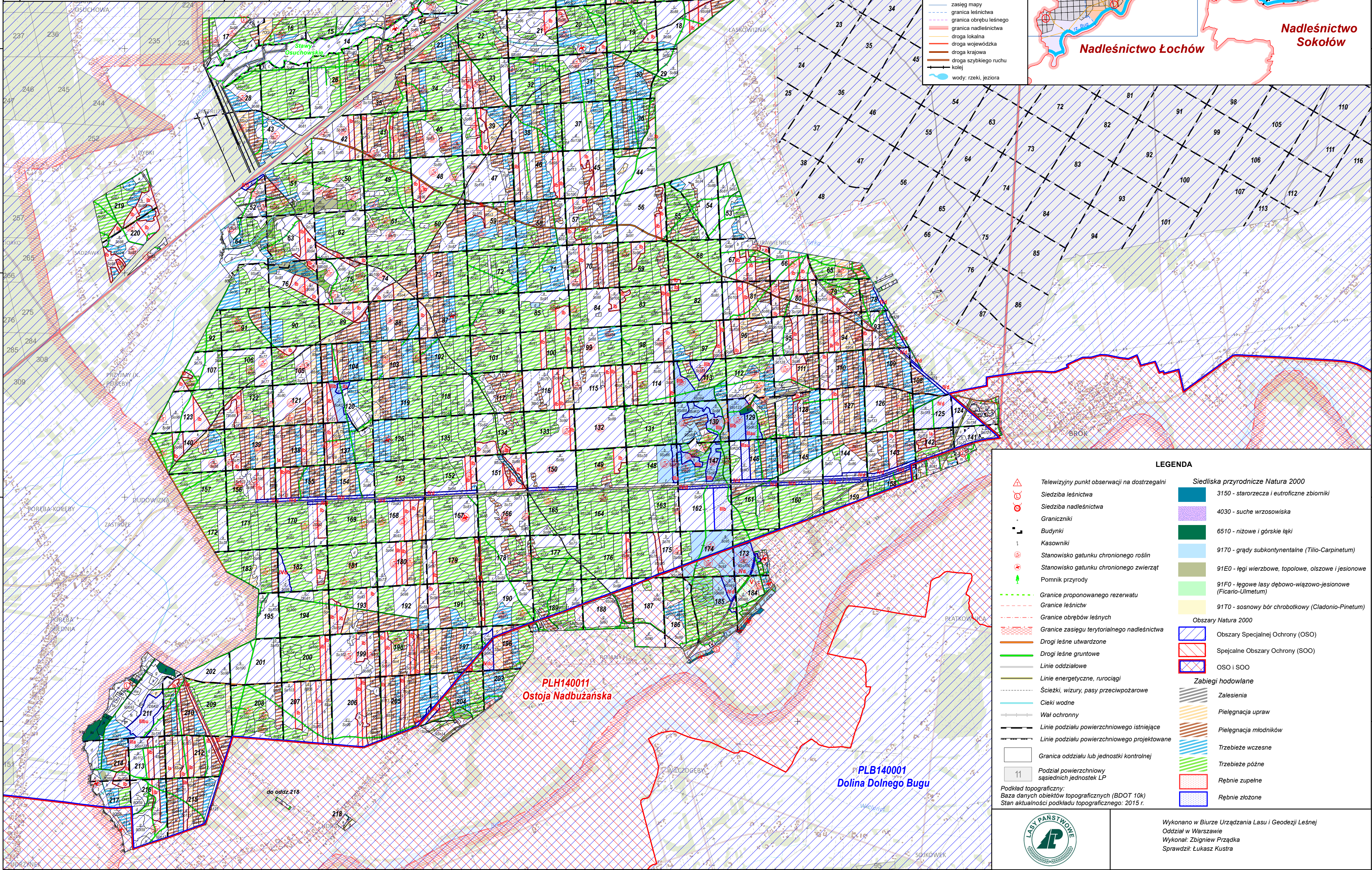
POWIERZCHNIA 5 519.04 ha (5 518.9760 ha)

Skala 1:25 000

500 250 0 500 1 000 1 500 2 000 2 500 m

Układ współrzędnych PUWG "1992"

Nr	Nazwa leśnictwa	Siedziba	Oddziały	Powierzchnia [ha]			Powierzchnia ogółem [ha]
				zalesione i niezalesione	związane z gosp. leśną	Grunt nieleśne	
9	Osuchowa	17b	1-64, 219-220	1619,63	41,24	77,48	1738,35
10	Nowiny	211ax	73-77, 87-92, 102-107, 118-123, 135-140, 152-157, 167-172, 179-183, 191-195, 197-202, 204-218	1767,25	48,95	33,33	1849,53
11	Brzostowa	141k	65-72, 78-86, 93-101, 108-117, 124-134, 141-151, 158-166, 173-178, 184-190, 196, 203	1862,24	55,52	13,40	1931,16
3	Razem Obręb Brok			5249,12	145,71	124,21	5519,04



Mapa sytuacyjna
Nadleśnictwa Ostrów Mazowiecka
skala 1 : 200 000

Nadleśnictwo Ostrołęka

Nadleśnictwo Łomża

Nadleśnictwo Wyszków

Nadleśnictwo Sokółów

Nadleśnictwo Łochów

Legenda

- siedziba leśnictwa
- siedziba nadleśnictwa
- mięjscość, siedziba gminy
- mięjscość, siedziba powiatu
- zasię mapy
- granicza leśnictwa
- granicza obrębu leśnego
- granicza nadleśnictwa
- droga lokalna
- droga wojewódzka
- droga krajowa
- droga szybkiego ruchu
- kolej
- wody: rzeki, jeziora

LEGENDA

- Telewizyjny punkt obserwacji na dostrzegalni
- Siedziba leśnictwa
- Siedziba nadleśnictwa
- Graniczniki
- Budynki
- Kasowniki
- Stanoisko gatunku chronionego roślin
- Stanoisko gatunku chronionego zwierząt
- Pomnik przyrody
- Granicza proponowanego rezerwatu
- Granicza leśnictw
- Granicza obrębów leśnych
- Granicza zasięgu terytorialnego nadleśnictwa
- Drogi leśne utwardzone
- Drogi leśne gruntowe
- Linie oddziałowe
- Linie energetyczne, rurociągi
- Sieczki, wizury, pasy przeciwpożarowe
- Cieki wodne
- Wał ochronny
- Linie podziału powierzchniowego istniejące
- Linie podziału powierzchniowego projektowane
- Granicza oddziału lub jednostki kontrolnej
- Podział powierzchniowy sąsiednich jednostek LP
- Siedliska przyrodnicze Natura 2000
- 3150 - starorzeczka i eutroficzne zbiorniki
- 4030 - suche wrzosowiska
- 6510 - niżowe i górskie łąki
- 9170 - grądy subkontynentalne (Tilio-Carpinetum)
- 91E0 - łęgi wierzbowe, topolowe, olszowe i jesionowe
- 91F0 - łęgowe lasy dębowo-wiązowo-jesionowe (Ficario-Ulmum)
- 91T0 - sosnowy bór chrobotkowy (Cladonio-Pinetum)
- Obszary Natura 2000
- Obszary Specjalnej Ochrony (OSO)
- Specjalne Obszary Ochrony (SOO)
- OSO i SOO
- Zabiegi hodowlane
- Zalesienia
- Pielęgnacja upraw
- Pielęgnacja młodników
- Trzebieże wczesne
- Trzebieże późne
- Rębnie zupełne
- Rębnie złożone

Podkład topograficzny:
Baza danych obiektów topograficznych (BDOT 10k)
Stan aktualności podkładu topograficznego: 2015 r.



Wykonano w Biurze Urządzania Lasu i Geodezji Leśnej
Oddział w Warszawie
Wykonał: Zbigniew Prządka
Sprawdził: Łukasz Kustra